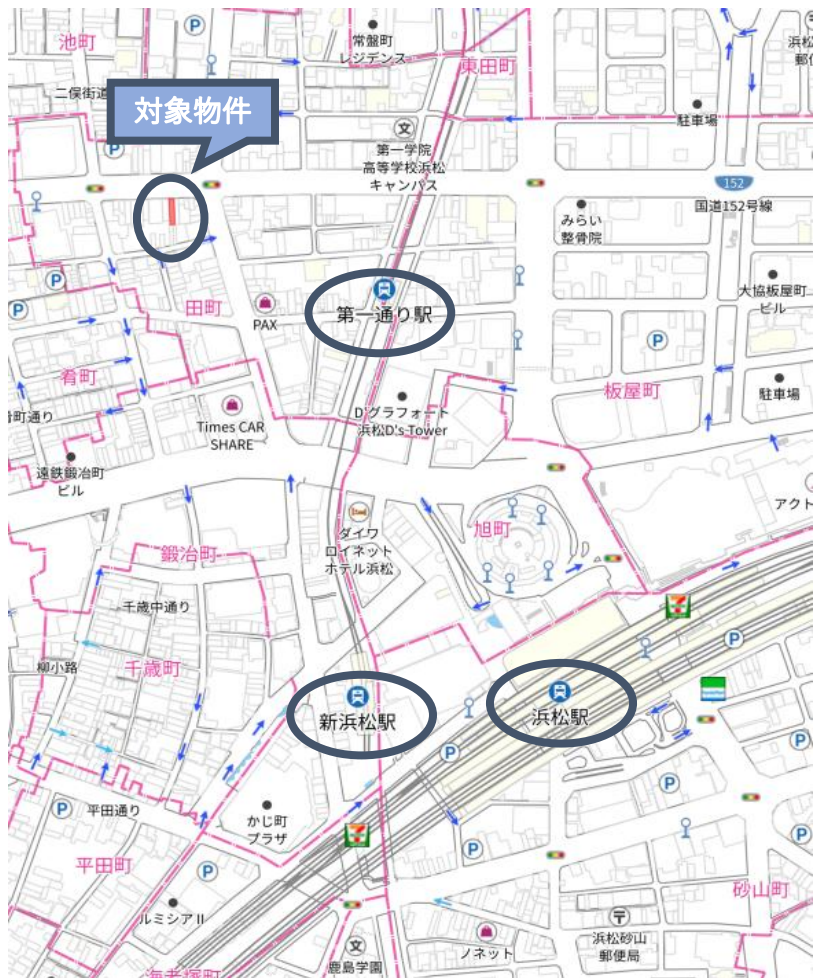


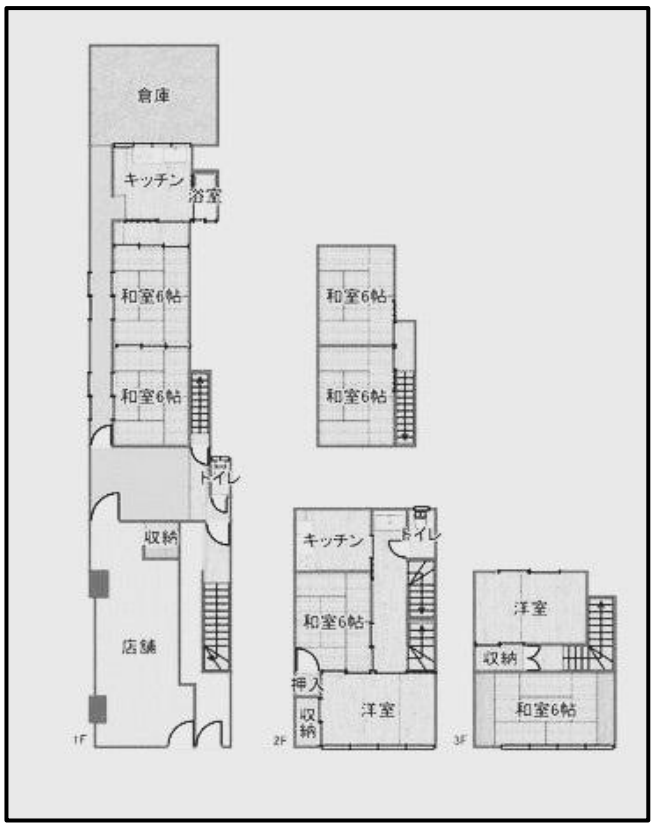
浜松市中央区田町

★現況渡し ★ゆりの木通り沿い

★第一通り駅まで徒歩約4分



ザザシティ浜松 約450m
遠鉄百貨店 約600m
浜松駅 約600m



物件種目	店舗付き住宅
価格	6,000万円
所在地	浜松市中央区田町325-12

土地面積 (公簿)	115.63㎡ (約34.97坪)		
建物	101.17㎡ (約30.60坪)		
交通	遠州鉄道「第一通り」駅 約300m		
土地権利	所有権	地目	宅地
都市計画	市街化区域	用途地域	商業
建ぺい率	80%	容積率	600%
現況	居住中	引渡日	相談
構造	RC/3階建	建築年月	1957年9月
他の法令上の制限	防火地域、復興土地区画整理事業、都市機能誘導区域、駐車場整備地区、居住誘導区域、宅地造成等工事規制区域		
接道状況	北側：幅員約25.00mの公道に約4m接道		
備考	<ul style="list-style-type: none"> ・1階店舗：36.42㎡ ・敷地南側に木造2階建住宅（築年数不明） ・現況渡し（残置物あり） ・店舗部分 解体不可 		